



# Grippeimpfung für Kinder

Kinder mit chronischen Erkrankungen haben ein höheres Risiko, an einer echten Grippe (Influenza) schwer zu erkranken. Daher empfiehlt die Ständige Impfkommission (STIKO) diesen Kindern jedes Jahr – am besten ab Oktober bis Mitte Dezember – eine Impfung gegen Grippe.

## Erreger und Ansteckung

Grippeviren kommen weltweit vor und verursachen regelmäßig Grippewellen in den Wintermonaten. Es gibt verschiedene Typen und Varianten, die sich zudem ständig verändern.

Die Grippe verbreitet sich wie eine Erkältung vor allem über Tröpfcheninfektion, wenn Erkrankte husten oder niesen. Aber auch über Hände und Oberflächen können die Viren übertragen werden. Bereits einen Tag vor Krankheitsbeginn bis etwa eine Woche nach Auftreten der ersten Krankheitszeichen können Infizierte die Grippeviren weiterverbreiten. Menschen mit geschwächtem Immunsystem können die Erreger auch länger ausscheiden.



## Krankheitszeichen

Ein bis zwei Tage nach Ansteckung mit dem Grippevirus zeigen sich erste Krankheitszeichen. Bei etwa einem Drittel beginnt eine Grippe plötzlich mit hohem Fieber sowie Kopf-, Hals- und Gliederschmerzen. Häufig folgt darauf ein trockener Husten. Der Verlauf kann aber auch schleichend sein. Meist klingen die Beschwerden nach fünf bis sieben Tagen ab.

Gesunde Kinder und jüngere Erwachsene erkranken meistens mit leichteren Verlaufsformen an der Grippe. Im Gegensatz dazu haben Kinder mit chronischen Erkrankungen ein erhöhtes Risiko für schwerwiegende Krankheitsverläufe. Eine Grippeerkrankung kann bei ihnen schwere Komplikationen – wie beispielsweise eine Lungenentzündung – nach sich ziehen.

## Empfehlung der STIKO

Die STIKO empfiehlt die Grippeimpfung daher allen Kindern ab einem Alter von 6 Monaten, die bei einer Grippeerkrankung ein erhöhtes Risiko für Komplikationen haben. Dazu gehören Kinder mit bestimmten Vorerkrankungen, wie zum Beispiel:

- chronische Krankheiten der Atmungsorgane (inklusive Asthma, Mucoviszidose und andere)
- chronische Herz-, Leber- und Nierenerkrankungen
- Stoffwechselkrankheiten, z. B. Diabetes mellitus
- neurologische Grundkrankheiten
- angeborene oder erworbene Immunschwäche oder während immunsuppressiver Behandlung, z. B. bei HIV und Tumoren
- Ebenfalls empfohlen wird die Impfung Kindern, die mit chronisch kranken oder immunsupprimierten Kindern oder Erwachsenen in einem Haushalt leben und diese daher anstecken könnten.

Wenn aufgrund einer Vorerkrankung sowohl die Impfung gegen **Grippe** als auch die **Corona-Schutzimpfung** für Ihr Kind empfohlen sind, ist die gleichzeitige Verabreichung beider Impfstoffe möglich.





## Verschiedene Impfstoffe

Für die Impfung gegen Grippe stehen verschiedene Impfstoffe zur Verfügung. Die saisonalen Grippeimpfstoffe enthalten Bestandteile jener Virus-Varianten, die am wahrscheinlichsten und häufigsten in der kommenden Saison auftreten werden.

**WICHTIG ZU  
WISSEN**

### Totimpfstoffe

Für **Kinder ab sechs Monaten** stehen inaktivierte Impfstoffe (**Totimpfstoffe**) zur Verfügung. **Kinder bis 9 Jahre**, die zuvor noch nie gegen Grippe geimpft wurden, erhalten in der Regel zwei Impfungen im Abstand von vier Wochen (maßgeblich sind die Angaben in der Fachinformation des jeweiligen Impfstoffes).

### Lebendimpfstoff

Für **Kinder von zwei bis einschließlich 17 Jahren** kann alternativ ein sogenannter **Lebendimpfstoff** genutzt werden, der als Nasenspray verabreicht wird. Dieser sollte bevorzugt bei Störungen der Blutgerinnung oder bei Angst vor Spritzen gegeben werden. Er darf jedoch nicht bei Immunschwäche und schwerem Asthma sowie der zeitgleichen Anwendung bestimmter Schmerzmittel oder Fiebersenker (Wirkstoff ASS - Acetylsalicylsäure) eingesetzt werden.

### Wirksamkeit

Da sich Grippeviren ständig verändern, wird der Impfstoff jedes Jahr nach Empfehlung der Weltgesundheitsorganisation (WHO) an die voraussichtlich auftretenden Virusvarianten angepasst. Dennoch ist es möglich, dass die in der folgenden Saison hauptsächlich auftretenden Grippeviren nicht perfekt mit den im Impfstoff enthaltenden Viruskomponenten übereinstimmen.

Zusätzlich hängt die Wirksamkeit der Impfung von der geimpften Person ab: Sehr junge Kinder zeigen – wie ältere Menschen – eine eingeschränkte Antwort des Immunsystems auf die Grippeimpfung. Dies gilt ebenfalls für Personen mit geschwächtem Immunsystem. Bei Kindern, die trotz Impfung an einer Grippe erkranken, verläuft die Grippe milder und mit weniger Komplikationen als bei Ungeimpften.

### Sicherheit

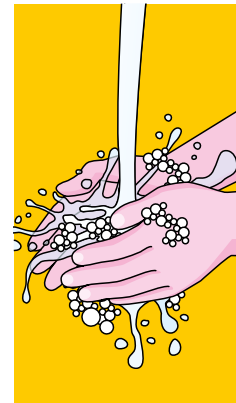
Grippeimpfstoffe sind in der Regel gut verträglich. Als vorübergehende Impfreaktion können Schmerzen, Rötungen oder Schwellungen an der Einstichstelle auftreten. Beim Lebendimpfstoff kann es zu einer verstopften oder laufenden Nase kommen. Bei beiden Impfstofftypen können für meist ein bis zwei Tage erkältungsähnliche Beschwerden auftreten – also beispielsweise Fieber oder Kopf- und Gliederschmerzen.

## Wie kann ich mein Kind sonst vor Grippe schützen?

Ist Ihr Kind durch eine Grunderkrankung besonders gefährdet, schwer an Grippe zu erkranken, wird auch den Angehörigen eine Impfung gegen Grippe empfohlen. Dies gilt auch, wenn das Kind selbst geimpft ist, da die Impfung möglicherweise nur eingeschränkt wirksam ist.

Gegen die Verbreitung der Grippeviren (sowie weiterer Krankheitserreger) hilft außerdem gutes Hygieneverhalten, wie beispielsweise regelmäßiges Händewaschen oder richtiges Husten und Niesen, am besten in ein Einwegtaschentuch oder – wenn nicht vorhanden – in die Armbeuge. Weitere Informationen hierzu erhalten Sie bei der BZgA unter: <https://www.infektionsschutz.de/hygienetipps/>

### Regelmäßig Hände waschen



- ▶ wenn man nach Hause kommt
- ▶ vor und während der Zubereitung von Speisen
- ▶ vor den Mahlzeiten
- ▶ nach dem Besuch der Toilette
- ▶ nach dem Naseputzen, Husten oder Niesen
- ▶ vor und nach dem Kontakt mit Erkrankten
- ▶ nach dem Kontakt mit Tieren

### Weitere Informationen:

#### Bundeszentrale für gesundheitliche Aufklärung (BZgA):

- ▶ <https://www.impfen-info.de/grippeimpfung/>
- ▶ [www.infektionsschutz.de/erregersteckbriefe/grippe-influenza](https://www.infektionsschutz.de/erregersteckbriefe/grippe-influenza)

#### Robert Koch-Institut (RKI):

- ▶ [www.rki.de/influenza-impfung](https://www.rki.de/influenza-impfung)

#### Paul-Ehrlich-Institut (PEI):

- ▶ [www.pei.de/influenza-impfstoffe](https://www.pei.de/influenza-impfstoffe)

Dieses Merkblatt steht auch unter dem folgenden Link zum Download zur Verfügung:

<https://www.impfen-info.de/mediathek/printmaterialien/grippeimpfung/>

